

Fedora en question

Christophe Polyte

Voici quelques questions qui vous permettront de mieux cerner Fedora.

Généralités sur Linux

Qu'est ce que root ? Comment devenir root ?

root est le nom de l'utilisateur qui à tous les pouvoirs sur le système.

Il y a plusieurs façons de devenir root :

- Ouvrir un terminal et taper la commande `su -`, suivi, lorsque le système le demande, du mot de passe de root. Note : Le tiret est important !
- Se connecter lors de l'invite de connexion avec l'identifiant root et le mot de passe adéquat.



Note : Il est fortement déconseillé de travailler en tant que root. Il faut utiliser un utilisateur sans pouvoir et devenir root uniquement en cas de nécessité (administration du système par exemple).

Qu'est-ce qu'un terminal ? Comment accéder au terminal ?

Un terminal est un écran dans lequel sont saisies des commandes à faire exécuter par l'ordinateur.

Si vous êtes dans une session graphique, soit vous lancez un terminal dans votre interface graphique soit vous basculez vers un terminal en mode texte.

- Ouvrir un terminal dans un environnement graphique : le terminal se lance via le menu *Applications* → *Outils système* → *Terminal*.
- Lancer un terminal en mode texte : il faut appuyer sur les touches `[Ctrl]+[Alt]+[F1]`. Pour revenir au mode graphique, il faut combiner `[Alt]+[F7]`.

Bases sur Fedora

Comment lancer un programme après son installation ?

La plupart des programmes ont une icône dans le menu Fedora. Si vous ne trouvez pas de lanceur ou si le programme n'en fournit pas, lancez-le dans un terminal. Généralement, les programmes se lancent en tapant leur nom dans un terminal.

Pour connaître toutes les commandes disponibles dans un paquetage « monpaquetage », tapez : `rpm -ql monpaquetage | grep bin`



Note : Si vous connaissez le début d'une commande mais pas la fin, tapez le début dans le terminal et appuyez sur la touche `[Tab]`. Le système complétera automatiquement la commande avec la bonne fin. Si plusieurs commandes sont possibles, vous entendrez un bip. Si vous appuyez encore sur `[Tab]`, vous aurez la liste de toutes les commandes disponibles.

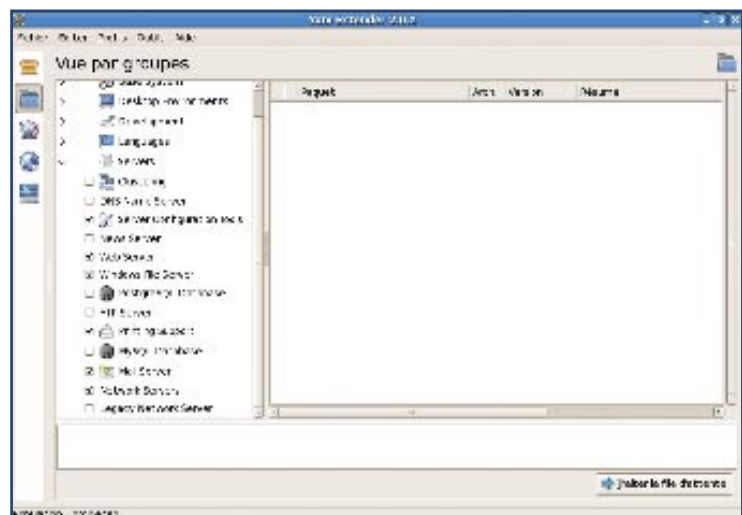


Figure 1. Paquetages serveurs pour Fedora

Qu'est ce qu'un service ? Comment les gérer sous Fedora ?

Un service est un programme qui se lance au démarrage du système et qui s'exécute en arrière plan.

Vous gérez les services soit par voie graphique (system-config-services) soit en mode texte.

- Voie graphique (Système -> Administration -> Paramètres de serveur -> Services) :
 - Vérifier si un service tourne : sélectionner le service dans la liste, l'état du service sera indiqué dans la partie « état » du gestionnaire de services.
 - Démarrer un service : sélectionner le service dans la liste et appuyer sur le bouton [Démarrer].
 - Arrêter un service : sélectionner le service dans la liste et appuyer sur le bouton [Arrêter].
 - Activer un service au démarrage : sélectionner le service dans la liste et cocher la case devant le nom du service.
 - Désactiver un service au démarrage : sélectionner le service dans la liste et décocher la case devant le nom du service.
- Mode texte (il faut être root). Remplacez monservice par le nom du service adéquat :
 - Vérifier si un service tourne : service monservice status,
 - Démarrer un service : service monservice start,
 - Arrêter un service : service monservice stop,
 - Activer un service au démarrage : chkconfig monservice on,
 - Désactiver un service au démarrage : chkconfig monservice off.



Note : La commande `ntsysv` sert également à activer ou désactiver un service. Il suffit de placer ou d'enlever l'étoile devant le nom du service.

Qu'est ce que Fedora ?

Fedora est une distribution fondée sur le noyau Linux et n'incluant que des logiciels libres. Le but avoué de Fedora est de proposer la dernière version des logiciels ainsi que les dernières technologies issues du monde des logiciels libres. La distribution est développée par de nombreuses personnes de tous les coins du globe qui travaillent en communauté ; cela forme le projet Fedora.

Dois-je payer pour obtenir Fedora ?

Fedora est libre et gratuite. Elle est parfois fournie dans des magazines afin d'en faciliter la diffusion. Dans ce cas, vous ne payez pas Fedora mais le magazine et le support.

Qu'est ce que le projet Fedora ?

Le projet Fedora désigne la communauté responsable du développement et de la diffusion de Fedora. Le projet Fedora a été lancé par la société RedHat en 2003. RedHat sponsorise et finance le projet. Par ailleurs, de nombreux employés de RedHat participent au projet.

Puis-je participer au projet ?

Bien sûr ! Le projet est ouvert à tout le monde. Il n'est pas nécessaire d'être un « gourou » de l'informatique pour y participer. Vous pouvez aider en faisant des traductions, en empaquetant des logiciels, en faisant la promotion de Fedora, en remontant les bogues...

Quelle est la différence entre Fedora et RedHat Enterprise Linux ?

RedHat Enterprise Linux (RHEL) est supportée pendant sept ans. Ce qui est bien adapté aux environnements de production des serveurs d'entreprise. Par ailleurs, Red Hat propose du support téléphonique pour RHEL. Fedora est obtenue gratuitement alors que la RHEL est payante.

Chaque version de Fedora a un rythme de vie relativement court pour des environnements de productions. Il y a une nouvelle version de Fedora tous les six mois et chaque version est supportée pendant environ un an. Il n'existe pas de support téléphonique pour Fedora.

Néanmoins, la communauté vous aide grâce aux nombreux forums et à l'IRC.

Pourquoi Fedora 8 et pas Fedora Core 8 ?

Par défaut, Fedora avait des paquets venant de deux dépôts officiels : Core (logiciels contenu sur les DVD) et Extras (les autres logiciels). Depuis Fedora 7, les deux dépôts officiels ont fusionné. C'est pour cela que la distribution ne contient plus Core dans son nom.

Quand la prochaine version de Fedora sera-t-elle disponible ?

Fedora 9 est prévue pour le 1^{er} mai.

Fedora est-elle stable ?

Oui ! De nombreuses personnes disent que Fedora est instable mais ce point de vue n'est pas fondé.

Puis-je utiliser Fedora en tant que serveur de production ?

Bien que Fedora soit stable, son utilisation en tant que serveur de production n'est pas tout à fait recommandée. Son cycle de vie étant court, cela vous obligerait à changer de version de distribution pour continuer à avoir une distribution à jour. Préférez-lui RHEL ou CentOS.

Ai-je le droit de distribuer Fedora ?

Oui et vous êtes même invité à le faire.

Puis-je lire des formats propriétaires tels que le MP3 ou le MPEG sous Fedora ?

Par défaut non car ces formats ne sont pas libres, mais en quelques clics de souris, Fedora sera capable de lire une majorité de formats.

Comment faire pour que les dossiers s'affichent dans la même fenêtre avec nautilus ?

Le mode par défaut de nautilus est le mode spatial. Pour que vos dossiers s'affichent dans la même fenêtre, lancez nautilus puis allez dans le menu : *Édition* -> *Préférences* -> *Comportement* et cochez *Toujours ouvrir dans des fenêtres de navigation*. 